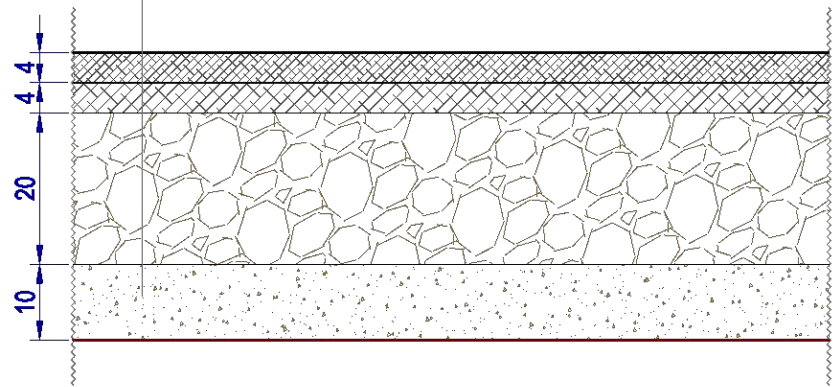
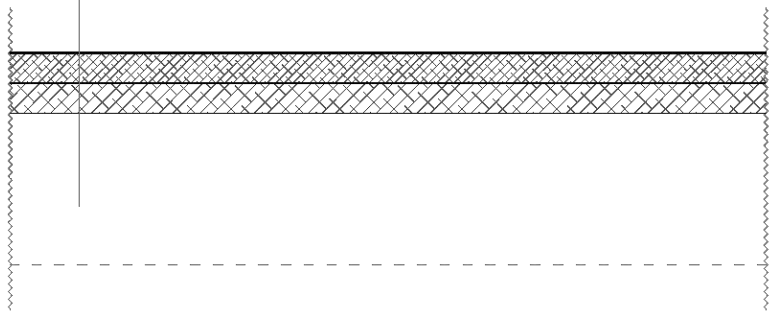


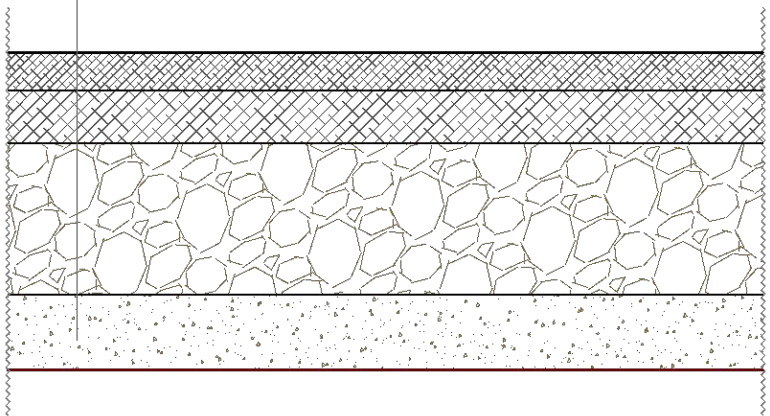
- Nr 1 - remont jezdni z wymianą podbudowy (kategoria ruchu KR1)
- warstwa ścieralna z betonu asfaltowego grub. 4 cm
  - warstwa wiążąca z betonu asfaltowego grub. 4 cm
  - podbudowa z tłucznia kamiennego niesortowanego (warstwa dolna) grub. 20 cm
  - warstwa odsączająca z piasku grub. 10 cm
  - istniejące podłoże gruntowe wyprofilowane i zagęszczone



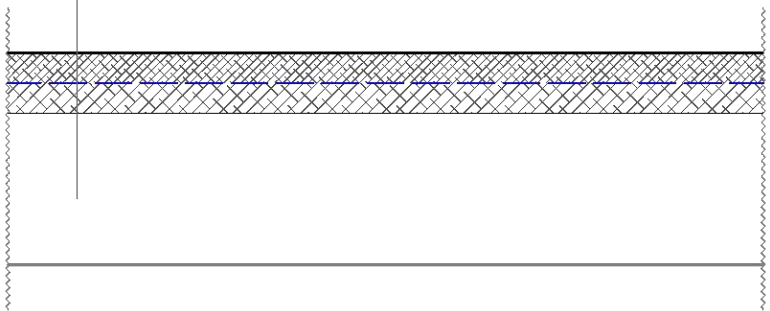
- Nr 2 - remont nawierzchni bez wymiany podbudowy (kategoria ruchu KR1)
- warstwa ścieralna z betonu asfaltowego grub. 4 cm
  - warstwa wiążąca z betonu asfaltowego grub. 4 cm
  - istniejąca podbudowa z tłucznia kamiennego



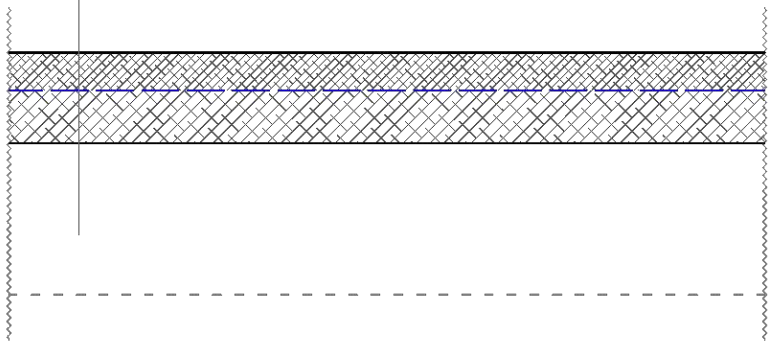
- Nr 3 - remont jezdni z wymianą podbudowy (kategoria ruchu KR2)
- warstwa ścieralna z betonu asfaltowego grub. 5 cm
  - warstwa wiążąca z betonu asfaltowego grub. 7 cm
  - podbudowa z tłucznia kamiennego niesortowanego (warstwa dolna) grub. 20 cm
  - warstwa odsączająca z piasku grub. 10 cm
  - istniejące podłoże gruntowe wyprofilowane i zagęszczone



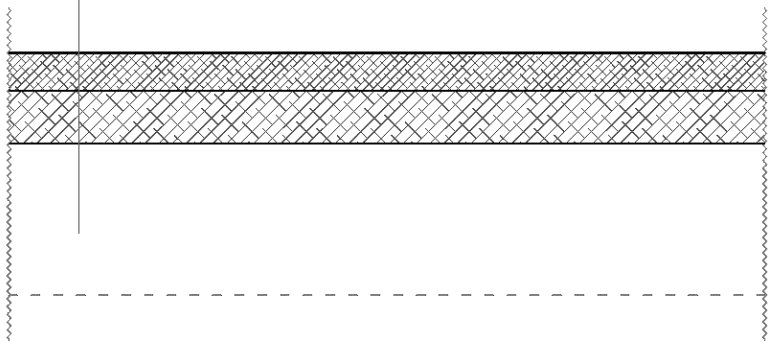
- Nr 4 - przebudowa gminnych dróg osiedlowych
- warstwa ścieralna z betonu asfaltowego grub. 4 cm
  - warstwa przeciwspekaniowa - siatka wzmacniająca o masie powierzchniowej ponad 300 do 400 g/m2
  - warstwa wyrównawcza z betonu asfaltowego średnia grub. 4 cm
  - istniejąca podbudowa z betonu lanego grub. 15-20 cm



- Nr 5 - remont jezdni bez wymiany podbudowy z warstwą przeciwspekaniową (kategoria ruchu KR2)
- warstwa ścieralna z betonu asfaltowego grub. 5 cm
  - warstwa przeciwspekaniowa - siatka wzmacniająca o masie powierzchniowej ponad 300 do 400 g/m2
  - warstwa wiążąca z betonu asfaltowego grub. 7 cm
  - istniejąca podbudowa z tłucznia kamiennego lub kostki kamiennej



- Nr 6 - remont jezdni bez wymiany podbudowy (kategoria ruchu KR2)
- warstwa ścieralna z betonu asfaltowego grub. 5 cm
  - warstwa wiążąca z betonu asfaltowego grub. 7 cm
  - istniejąca podbudowa z tłucznia kamiennego



Remonty bieżące i utrzymanie dróg gminnych na terenie miasta Racibórz			
Temat :	Przekroje konstrukcyjne - typowe przebudów i remontów jezdni dróg		Skala : 1 : 10
Lokalizacja :	drogi gminne - Racibórz; gmina Racibórz		
Inwestor :	Miasto Racibórz, ul. Króla Stefana Batorego 6, 47-400 Racibórz		
Wykonał :	Projektowanie, Nadzór i Kosztorysowanie Robót Budowlanych mgr inż. Kazimierz Kasztan 47-400 Racibórz, ul. J. Słowackiego 40/31		Rysunek 1
Opracował :	mgr inż. Kazimierz Kasztan		Listopad 2025 r.